

جمعية
البر بمركز
سلطنة

التقرير السنوي 2025 م

تسعة أعوام من العطاء

بِسْمِ اللَّهِ الرَّحْمَنِ الرَّحِيمِ

ما يميز هذه البلاد هو حرص قادتها
على الخير والتشجيع عليه وما نراه من
مؤسسات خيرية في مختلف المجالات،
سواء التي تحمل أسماء ملوك هذه
البلاد أو سواها ما هو إلا جانب واحد
من الجوانب المشرقة لبلادنا



حفظه الله
عنه

بسم الله الرحمن الرحيم
الحمد لله الذي جعل فينا
مجالس خيرية في مختلف
المجالات

كل من يتذوق طعم عمل الخير
لن يتركه أبداً
وسمو سيدي الملك سلمان زرع فينا
حب الخير



حفظه الله
عنه
عنه

بسم الله الرحمن الرحيم
الحمد لله الذي جعل فينا
حب الخير

كلمة رئيس مجلس الإدارة

بِسْمِ اللَّهِ الرَّحْمَنِ الرَّحِيمِ

الحمد لله رب العالمين، والصلاة والسلام على سيد الأولين والآخرين سيدنا محمد، وعلى آله وصحبه أجمعين. وبعد:

فإننا إذ نقدم بين أيديكم التقرير السنوي لجمعية البر بمركز سلطنة لعام ٢٠٢٥م لا يسعنا إلا أن نتقدم بخالص الشكر والامتنان لقيادة بلادنا الرشيدة، "خادم الحرمين الشريفين الملك سلمان بن عبد العزيز آل سعود، وولي عهده صاحب السمو الأمير محمد بن سلمان حفظهما الله تعالى" على ما توليه القيادة من اهتمام بالقطاع غير الربحي ودعم للجمعيات الأهلية. سائلين الله تعالى لبلادنا وقيادتنا دوام التوفيق والتقدم.

كما نتقدم بخالص الشكر والتقدير لأصحاب الأيادي البيضاء الذين كان لهم الفضل بعد الله سبحانه في دعم برامج وأنشطة الجمعية سائلين الله تعالى أن يجزيهم خير الجزاء.

وانطلاقاً من هذا الدعم فإن الجمعية تتطلع وتسعى لتحقيق أهدافها العامة المتمثلة في المساهمة في توفير حياة كريمة للفئات المستفيدة من الجمعية، والسعي في سد احتياجاتهم المختلفة، وذلك من خلال البرامج الإغاثية والتعليمية والتوعوية التي تقوم الجمعية بتنفيذها في مختلف المجالات. مستعينين في ذلك بالله تعالى ثم بالدعم الكريم من الجهات الداعمة سواء الحكومية أو الخاصة.

نسأل الله تعالى للجميع التوفيق والسداد وجزيل الأجر والثوية.

رئيس مجلس الإدارة

عايش بن عبد الرحمن بن عايش آل فحاء



نشكيل مجلس الإدارة

الأستاذ/ عايض بن عبد الرحمن بن عايض آل فهاد

رئيس مجلس الإدارة

الأستاذ/ حسن بن محمد بن حسن آل فهاد

نائب رئيس مجلس الإدارة

الأستاذ/ سلطان بن محمد بن عبد الله آل فهاد

عضو

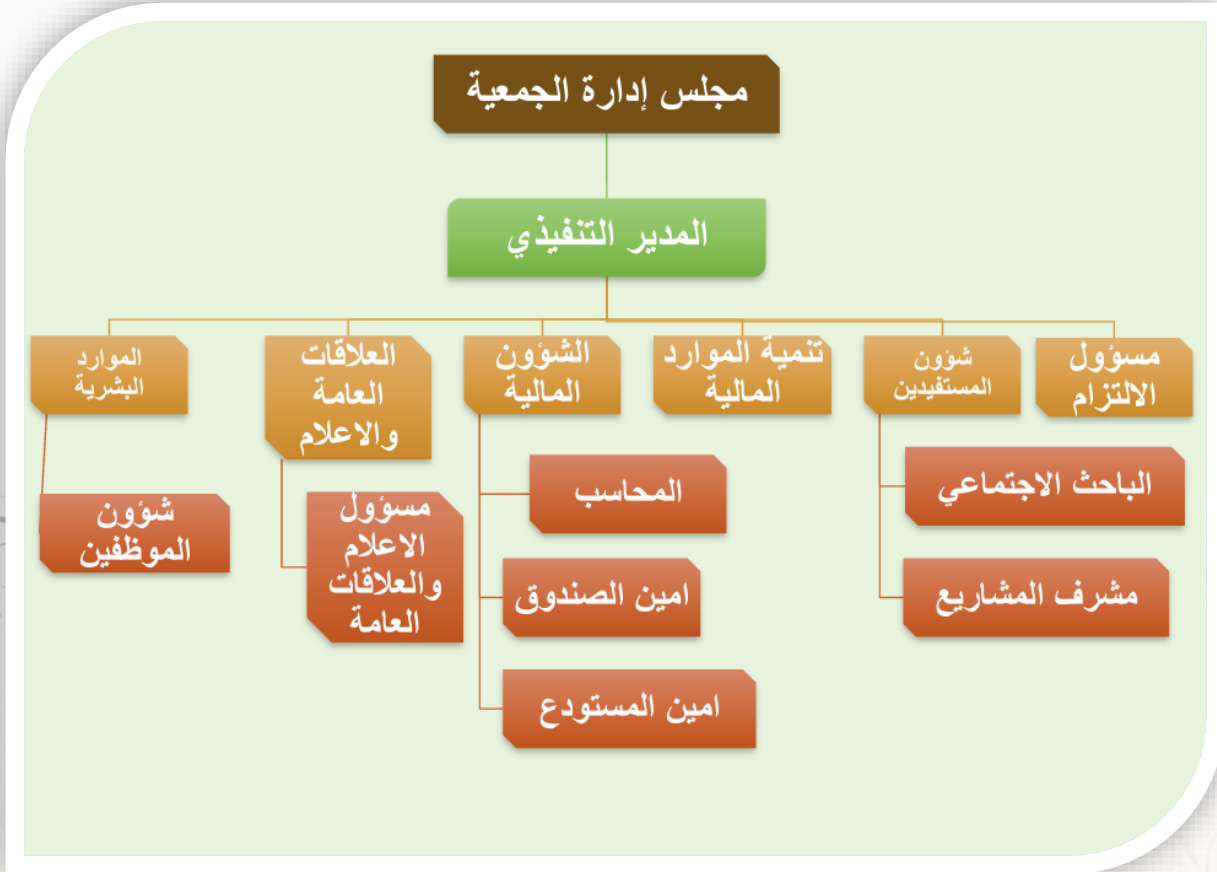
الأستاذ/ ظافر بن محمد بن علي الفهادي

عضو

الأستاذ/ مسفر بن هادي بن علي آل فهاد

عضو

الهيكل التنظيمي





هويتنا

في عام ١٤٣٨هـ نشأت فكرة تأسيس جمعية البر الاهلية بسلطنة لجامعة مركز سلطنة والمركز والهجر التابعة إليها لعدم وجود جمعيات متخصصة في نطاق المركز ولأنها تبعد عن مدينة نجران حوالي ٢٠٠ كم وكذلك عن المحافظات المجاورة لها.

ومنذ ذلك التاريخ وجمعية البر تسهم في تقديم المساعدات المالية والعينية للمحتاجين وتتطور في خدماتها من عام إلى آخر حتى أصبحت إحدى الجمعيات الرائدة في مجال الخدمة الاجتماعية، والتميز في رسالتها وبرامجها حيث لا تقف هذه البرامج على تقديم المساعدات المالية والعينية بل إن هناك العديد من البرامج التعليمية والصحية والمهنية والتوعوية التي تقدمها وتحرص الجمعية على استخدام وسائل التقنية الحديثة في استقبال وتوزيع المساعدات على الأسر المحتاجة.



التعريف

- ١- تحسين المستوى المعيشي للفئات المستهدفة.
- ٢- تدريب أبناء المستفيدين وتأهيلهم لسوق العمل.
- ٣- تقديم المساعدات الطارئة في أوقات الكوارث والأزمات.
- ٤- تقديم المساعدات العينية لكافة الفئات المحتاجة.
- ٥- تقديم المساعدات المالية لكافة الفئات المحتاجة.
- ٦- تنفيذ ودعم المشاريع والبرامج الموسمية.



الأهداف

التميز والريادة في تبني العمل التنموي والرعي.



الرؤية

تحقيق التكافل الاجتماعي بتقديم البرامج والمشروعات التنموية والرعية للمستفيدين بالشراكة الاستراتيجية مع قطاعات وأفراد المجتمع، والتطوير المستمر بجودة عالية، في إطار اللوائح والأنظمة.



الرسالة



روابط هامة



نقريير الحوكمة ٢٠٢٤م



شهادة الترخيص



الموقع الرسمي للجمعية



السياسات



اللاوائح



النقريير السنوي ٢٠٢٤م

إحصائيات عام ٢٠٢٥م



جمعية
البر بمركز
سلطنة



إجمالي عدد الأفراد
٧٨٩



عدد الأسر المسنفة
٢١١



عدد الجهات المانحة
٧



عدد المنطوعين
١٨



عدد المشاريع المنفذة
٨

المسنفون في أرقام



أسر فئة [أ]

٤٦

أرامل

٣٦

أسر فئة [ب]

٤٨

مطلقات

٣٧

أيتام

٢٤

مرضى واحتياجات

٢١

إجمالي عدد الأسر

٢١١

إجمالي عدد الأفراد

٧٨٩

العدد



مشاريع الجمعية



المشاريع المنفذة ٢٠٢٥م

مشروع تعلم

صندوق دعم الجمعيات

الجهة الداعمة

منصة فاهيم التعليمية

شريك التنفيذ

٦٧ طالب

عدد الطلاب



المشاريع المنفذة ٢٠٢٥م

مؤسسة العثيق الخيرية

الجهة الداعمة

منحة احسان

شريك التنفيذ

١

عدد المسنفدين

مشروع تأثيث المنازل



المشاريع المنفذة ٢٠٢٥م

جمعية سلال

الجهة الداعمة

١٥٠ أسرة

عدد المستفيدين

مشروع السلال الرمضانية



المشاريع المنفذة ٢٠٢٥م

جمعية تمور

الجهة الداعمة

١٥٠ أسرة

عدد المستفيدين

مشروع توزيع التمور



المشاريع المنفذة ٢٠٢٥م

أوقاف صالح الراجحي

الجهة الداعمة

١٠٣ أسرة

عدد المستفيدين

مشروع توزيع التمور



المشاريع المنفذة ٢٠٢٥م

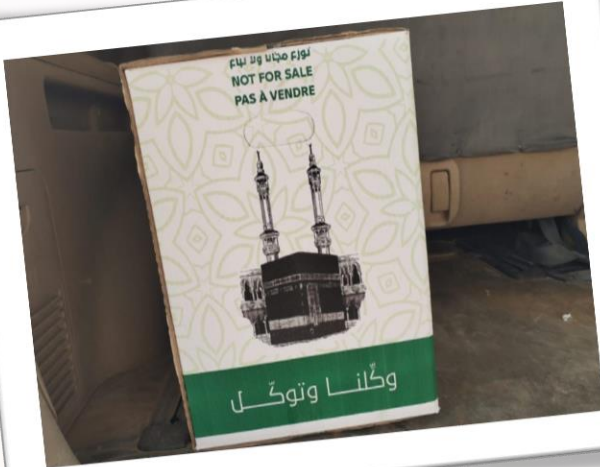
أضاحي

الجهة الداعمة

٣٠٠ (أسر + أفراد)

عدد المستفيدين

مشروع توزيع الأضاحي



المشاريع المنفذة ٢٠٢٥م

منطة إحسان

الجهة الداعمة

٢٠٥ أسرة

عدد المستفيدين

مشروع السلة الغذائية





المشاريع المنفذة ٢٠٢٥م

منطة إحسان

الجهة الداعمة

١٠١ أسرة

عدد المستفيدين

مشروع تسديد فواتير الكهرباء



إحصائية المشاريع المنفذة



٨

عدد المشاريع المنفذة

٩١٠

إجمالي عدد الأسر

٣٨٤٠

إجمالي عدد الأفراد

عدد الاسر المستفيدة



■ عدد الاسر المستفيدة

شركاء النجاح



جمعية
البر بمرکز
سلطنة



شكر و عرفان

جمعية
البر بمركز
سلطنة

ترفع جمعية البر بمركز سلطنة
أسمى آيات الشكر والتقدير
لأصحاب الأيدي البيضاء
الذين كان لهم الفضل بعد الله تعالى
في دعم برامج وأنشطة الجمعية
سائلين الله تعالى للجميع جزيل الأجر
والثوبة

إدارة الجمعية

جمعية
البريمركز
سلطنة

التقرير السنوي 2025 م



٠٥٠٣١٥٨٤١٩



ايميل الجمعية



الموقع الرسمي للجمعية

SA9380000-467608010333348

مصرف الراجحي

Al Rajhi Bank

